



Notre eau vient d'ici préservons-la !

Captages de l'Est mayennais – Contrat territorial Eau 2022-2027

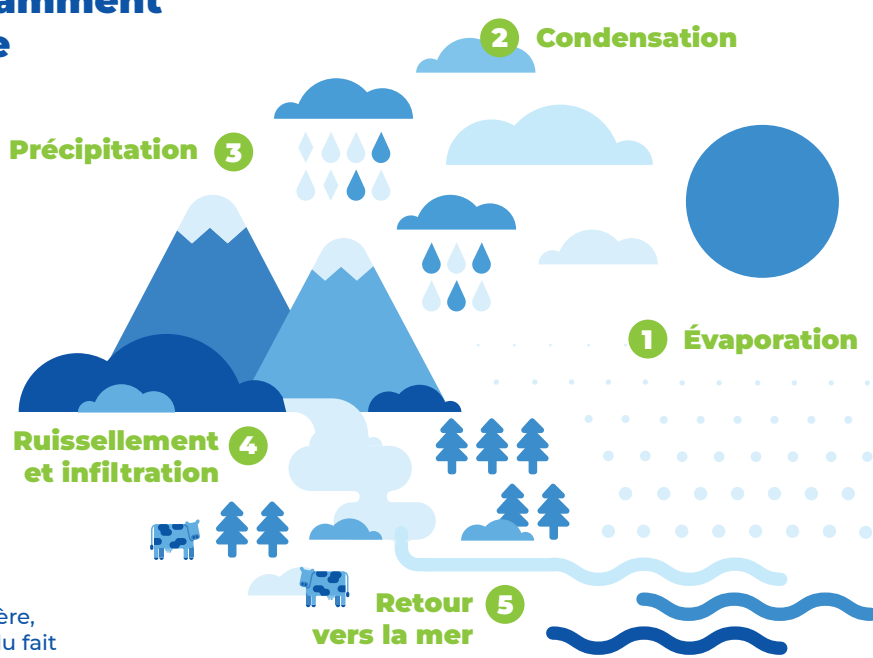
Les cycles de l'eau

Le grand cycle de l'eau

ou le cycle naturel

Ce cycle de l'eau est naturel et se déroule indépendamment des actions de l'Homme

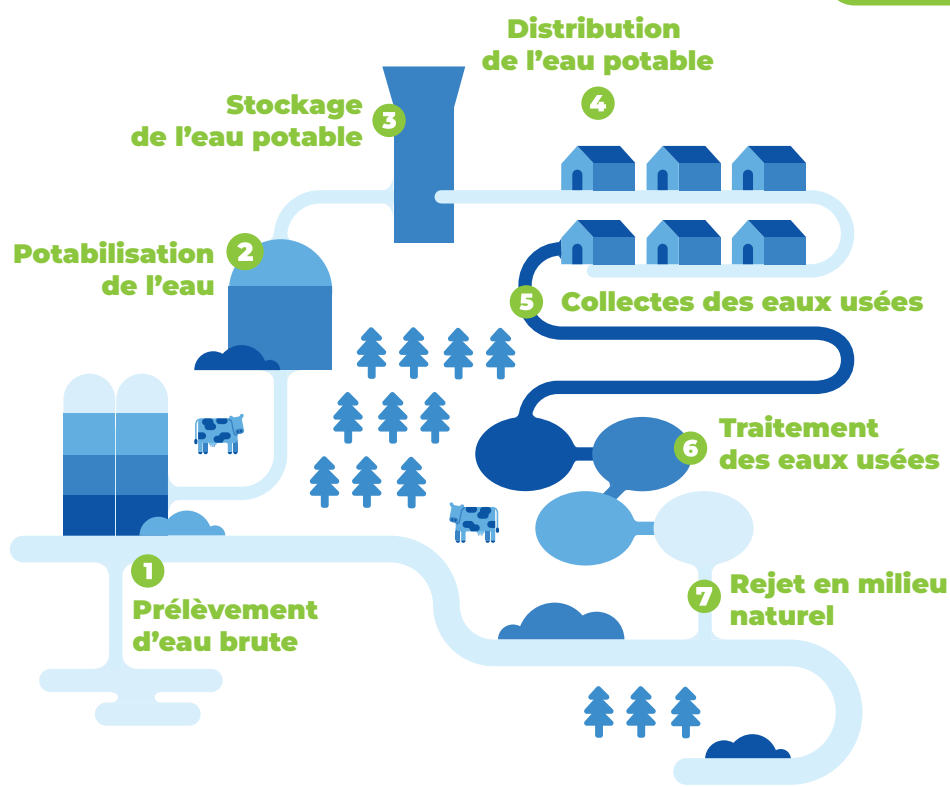
- 1 Sous l'action du soleil, une partie de l'eau de mer **s'évapore** en se transformant en vapeur d'eau.
- 2 En rencontrant des températures plus basses, cette dernière subit le phénomène de **condensation**. C'est-à-dire qu'elle se condense en fines gouttelettes formant les nuages.
- 3 Ces gouttelettes grossissent et **tombent sous forme de pluie ou de neige**. Une partie de l'eau de ces précipitations repart plus ou moins rapidement dans l'atmosphère, soit en s'évaporant directement, soit du fait de la transpiration des végétaux et des animaux.
- 4 Une partie de l'eau **ruisselle sur le sol** jusqu'aux rivières, fleuves et océans et l'autre partie **s'infiltre dans les nappes phréatiques**.



5 Cette eau finira par **retourner à la mer**.

Le petit cycle de l'eau

ou le cycle domestique



- 1 L'eau prélevée est **une eau souterraine** ou bien **une eau de surface**.
- 2 Ensuite l'eau prélevée est **traitée et potabilisée** dans des stations d'eau potable. Il existe différents traitements en fonction de la qualité de l'eau prélevée.
- 3 L'eau est stockée dans **des châteaux d'eau** ou dans **des réservoirs**.
- 4 La distribution de l'eau potable permet d'**acheminer l'eau jusqu'aux robinets**. Cette distribution est possible grâce à un système souterrain de canalisations.
- 5 Les eaux usées doivent être dirigées vers **des stations d'épurations** pour y être dépolluées.
- 6 Le traitement des eaux usées permet de **dépolluer l'eau**. Ce traitement est réalisé en fonction du volume et de la charge polluante.
- 7 L'eau usée **traitée** est **rejetée** dans **le milieu naturel**.

? Le saviez-vous ?

En France, il y a plus de **33 000 captages** utilisés pour l'alimentation en eau potable.

En savoir plus :

