



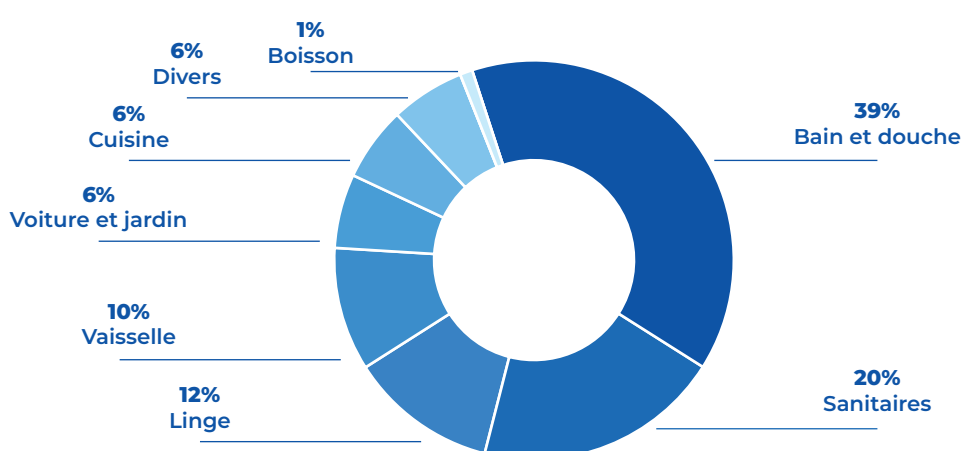
Notre eau vient d'ici préservons-la !

Captages de l'Est mayennais – Contrat territorial Eau 2022-2027

Les gestes simples à adopter

Notre consommation d'eau

En moyenne, chaque français utilise **149 litres d'eau** potable par jour, **soit 54,3 m³** par an.



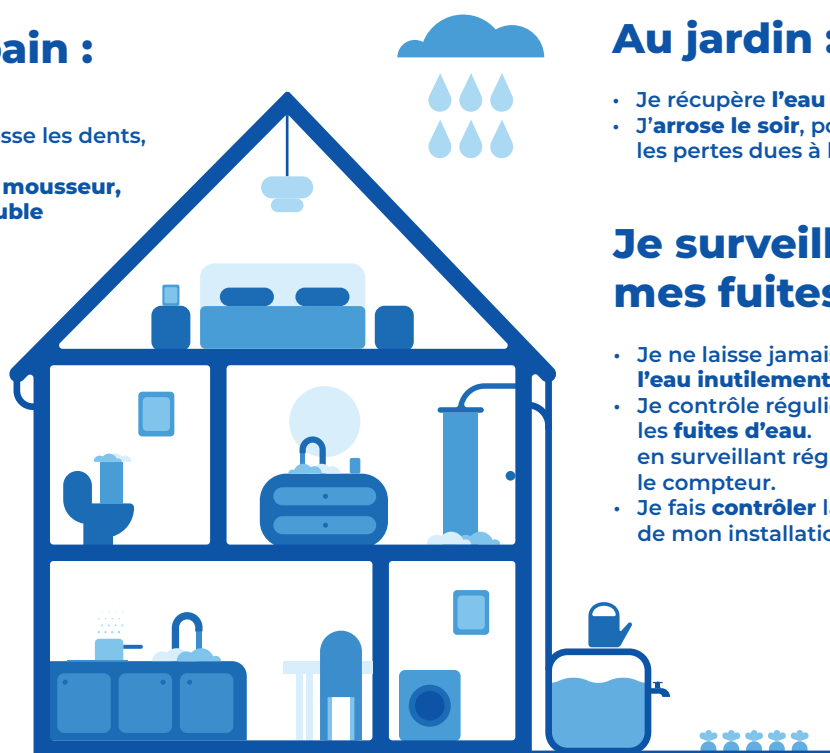
Réduire notre consommation grâce aux gestes écocitoyens

Dans la salle de bain :

- Je favorise **la douche** au bain,
- Je **coupe l'eau** lorsque je me brosse les dents, me lave les mains et me rase,
- J'installe un **limiteur de débit et mousseur**,
- J'installe une **chasse d'eau à double commande**.

Pour les tâches ménagères :

- Je favorise les machines qui utilisent **peu d'eau**
- Je **réduis** l'emploi des programmes de prélavage
- Je fais la vaisselle dans **un bac** en coupant l'eau



Au jardin :

- Je récupère **l'eau de pluie**,
- J'**arrose le soir**, pour réduire les pertes dues à l'évaporation.

Je surveille mes fuites :

- Je ne laisse jamais **couler l'eau inutilement**.
- Je **contrôle régulièrement les fuites d'eau**, en surveillant régulièrement le compteur.
- Je fais **contrôler** la pression de mon installation.

Chaque petit geste compte !



Le saviez-vous ?

Un robinet qui goutte = **50 m³/an**
 Une chasse d'eau qui fuit = **180 m³/an**
 Un jardin non paillé de 25 m² = environ **14 m³** durant 4 mois d'été.

En savoir plus :

